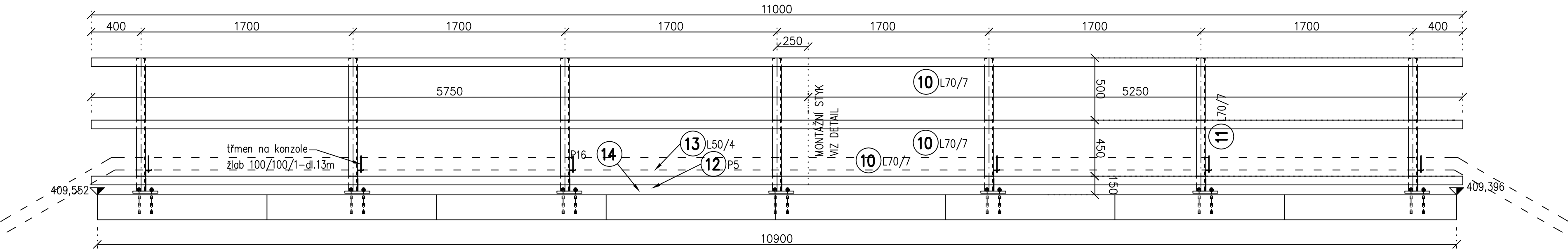
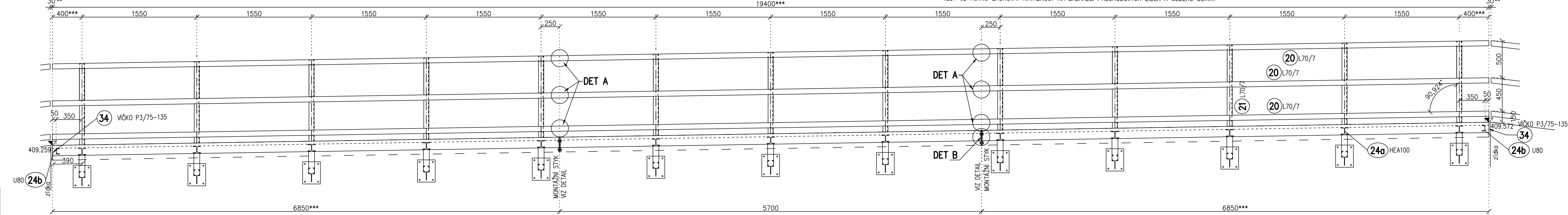


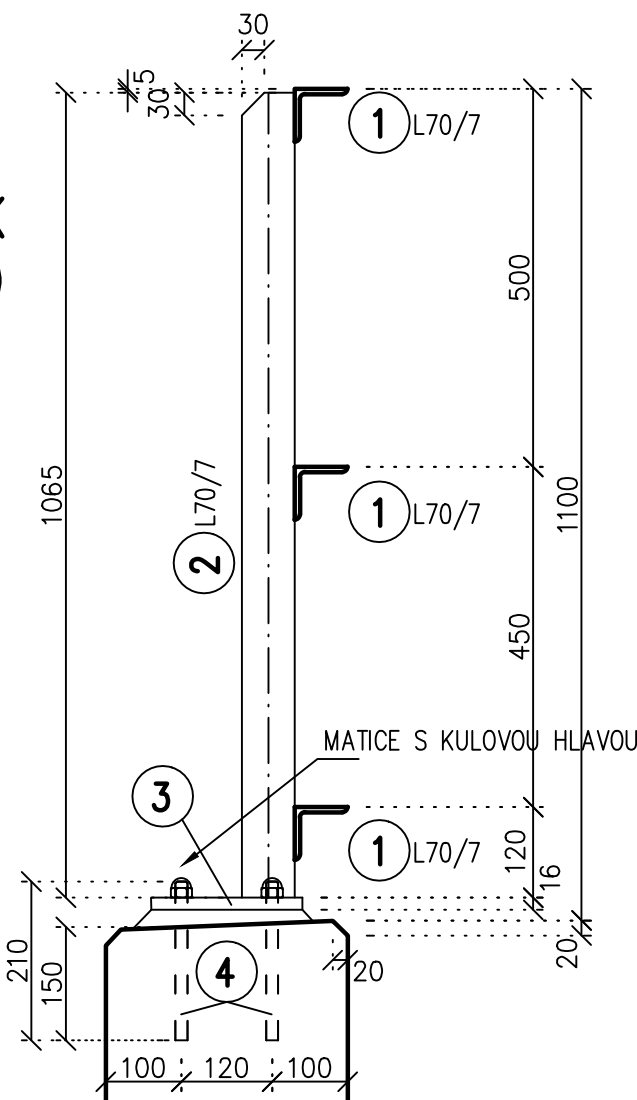
ZÁBRADLÍ LEVÁ ŘÍMSA
POHLED SMĚR KE KOLEJÍM 1:25



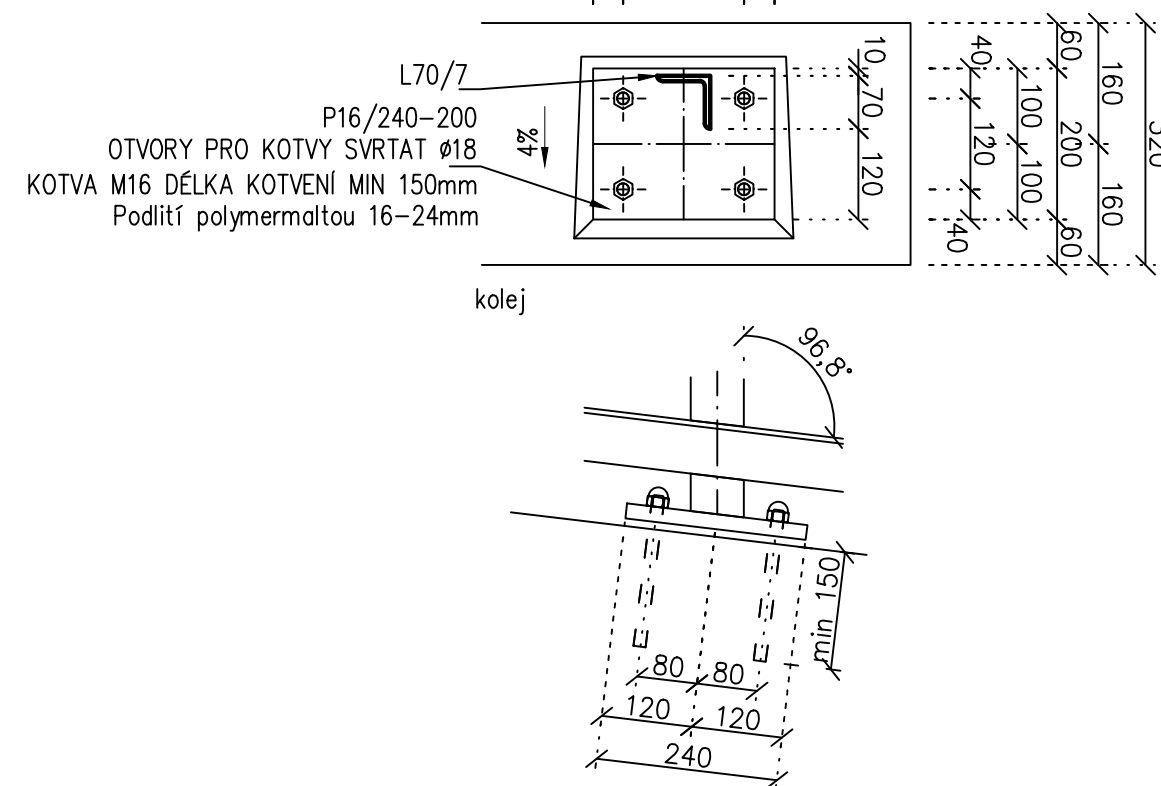
ZÁBRADLÍ PRAVÁ ŘÍMSA
POHLED SMĚR KE KOLEJÍM 1:25



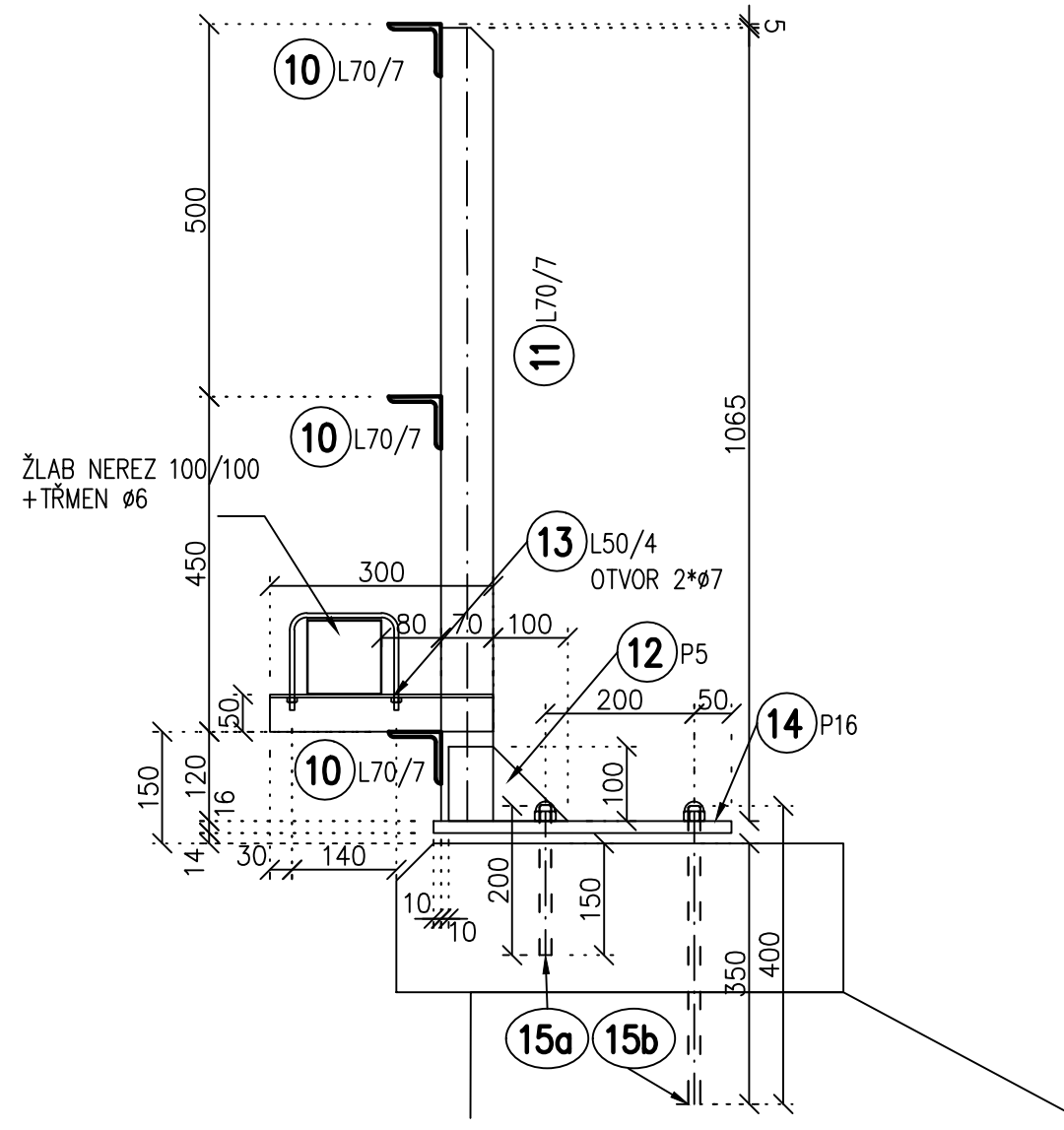
ZÁBRADLÍ
PŘECHODOVÝCH ZÍDEK
DETAIL SLOUPKU 1:10



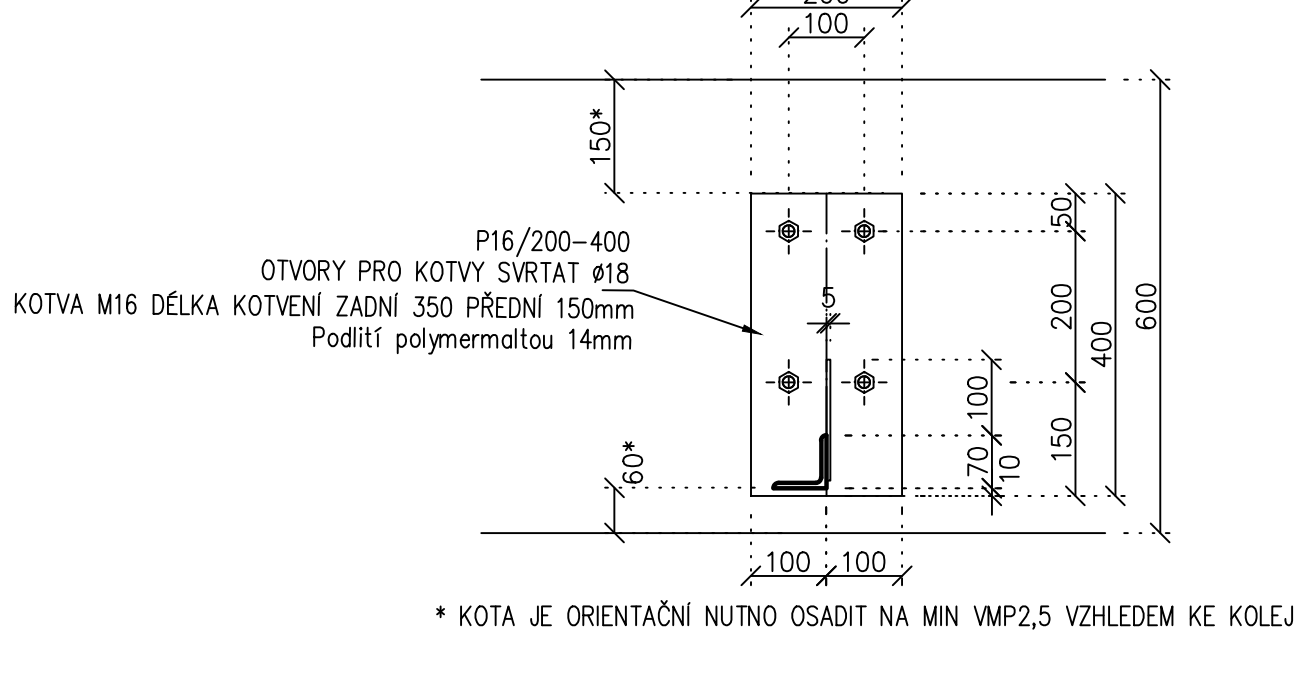
ZÁBRADLÍ PŘECHODOVÝCH ZÍDEK
PATNÍ PLECHY ZÁBRADLÍ 1:10



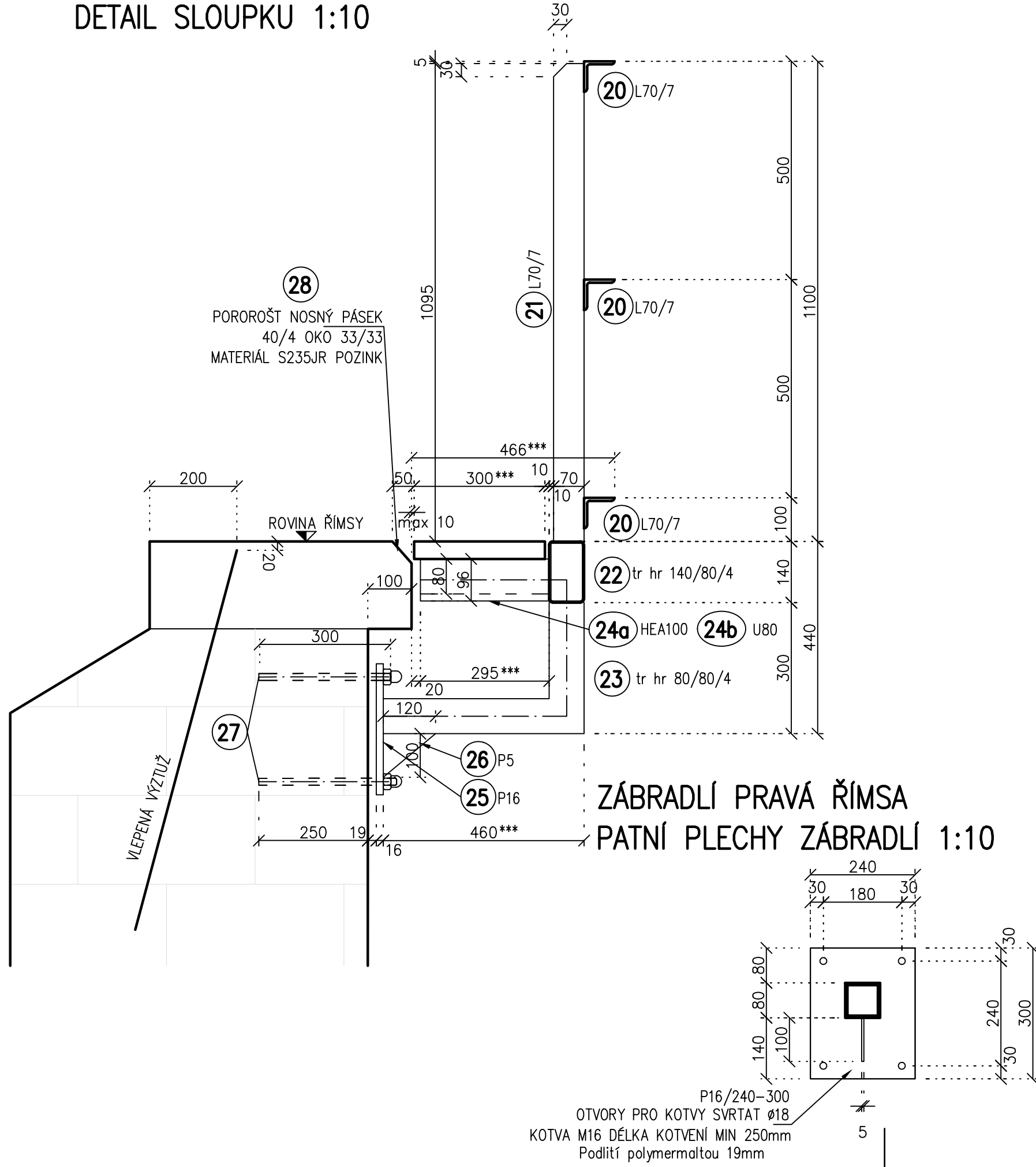
ZÁBRADLÍ LEVÁ ŘÍMSA
DETAIL SLOUPKU 1:10



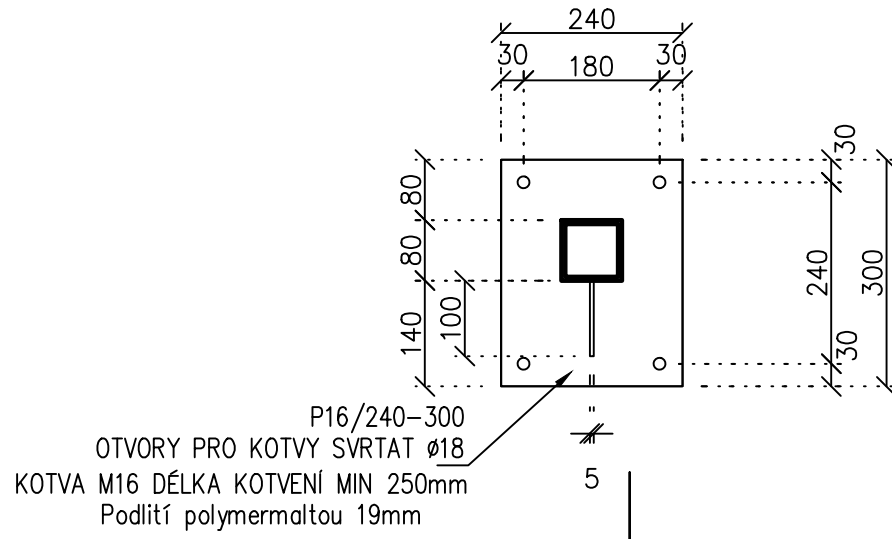
ZÁBRADLÍ LEVÁ ŘÍMSA PATNÍ
PLECHY ZÁBRADLÍ 1:10



ZÁBRADLÍ PRAVÁ ŘÍMSA
DETAIL SLOUPKU 1:10



ZÁBRADLÍ PRAVÁ ŘÍMSA
PATNÍ PLECHY ZÁBRADLÍ 1:10

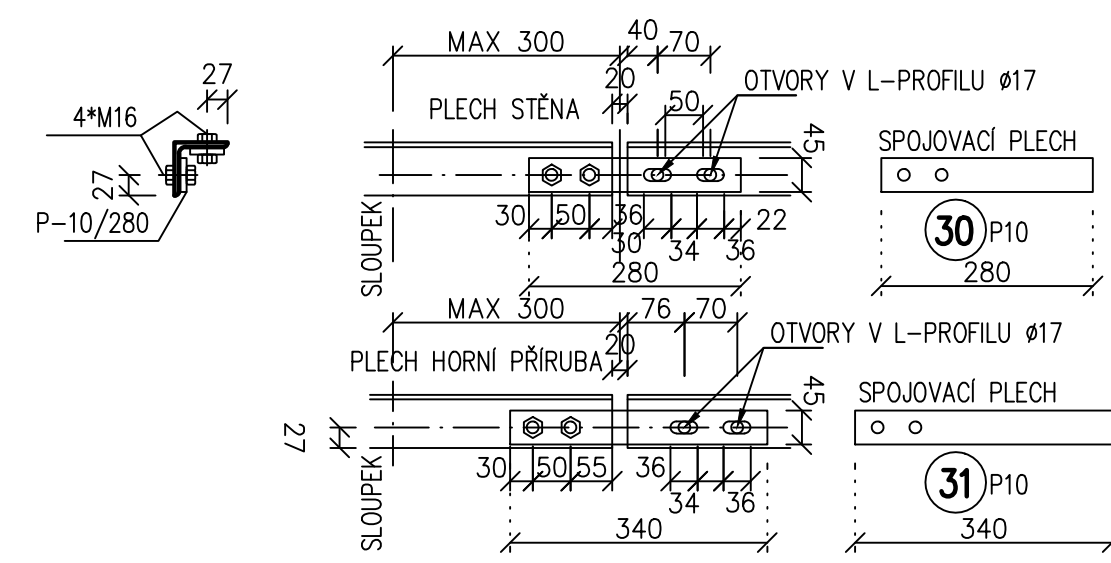


VÝKAZ OCELI

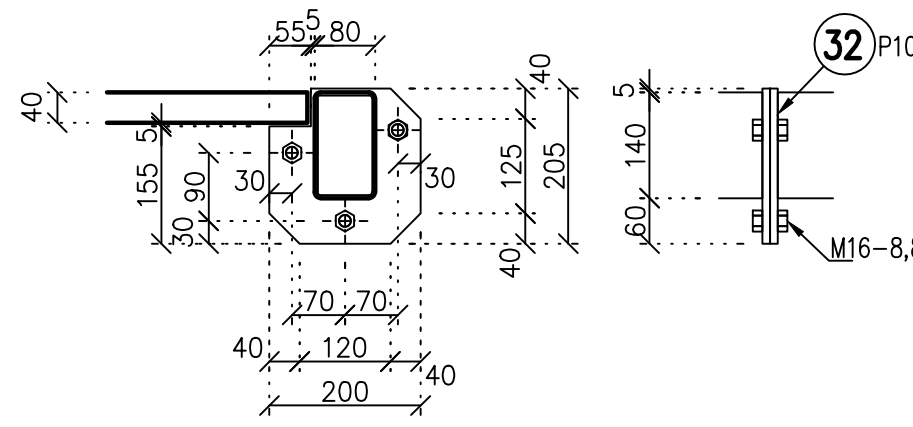
| POLOŽKA | POČET ks. | PRŮŘEZ | DÉLKA(m) | kg/m | CELKEM | NÁTĚROVÁ PLOCHA (m2) | OBVOD (m) | PLOCHA (m2) | MATERIÁL | POZNÁMKA |
|---------------------------------------|-----------|------------|----------|--------|--------|----------------------|-----------|-------------|----------|-------------------|
| 1 | 6 | L70/7 | 3,02 | 7.380 | 133.7 | 0,27 | | 4.89 | S235 JR | příčle |
| 2 | 6 | L70/7 | 1,07 | 7.380 | 47.4 | 0,27 | 1,73 | | S235 JR | sloupky |
| 3 | 6 | P16/200 | 0.24 | 25.20 | 36.3 | 0,44 | 0.63 | | S235 JR | patní plechy |
| 4 | 24 | M16 | 0,21 | 1.578 | 8.0 | | | | 1.4401 | závit. tyče kotev |
| 10 | 3 | L70/7 | 11 | 7.380 | 243.5 | 0,27 | | 8.91 | S235 JR | příčle |
| 11 | 7 | L70/7 | 1,07 | 7.380 | 55.3 | 0,27 | 2,02 | | S235 JR | sloupky |
| 12 | 7 | P5/100 | 0.16 | 3.900 | 4.4 | 0,20 | 0.22 | | S235 JR | výztuha |
| 13 | 7 | L50/4 | 0.3 | 3.100 | 6.5 | 0,20 | 0.42 | | S235 JR | konzoly |
| 14 | 7 | P16/200 | 0.4 | 25.20 | 70.6 | 0,44 | 1.23 | | S235 JR | patní plechy |
| 15a | 14 | M16 | 0.2 | 1.578 | 4.4 | | | | 1.4401 | závit. tyče kotev |
| 15b | 14 | M16 | 0.4 | 1.578 | 8.8 | | | | 1.4401 | závit. tyče kotev |
| 20 | 3 | L70/7 | 19.4 | 7.380 | 429.5 | 0,27 | | 15.71 | S235 JR | příčle |
| 21 | 13 | L70/7 | 1,1 | 7.380 | 105.5 | 0,27 | 3.86 | | S235 JR | sloupky |
| 22 | 1 | tr80/140/4 | 19.4 | 13.200 | 256.1 | 0,44 | 8.54 | | S235 JR | nosník |
| 23 | 13 | tr80/80/6 | 0.76 | 14.200 | 140.3 | 0,32 | 3.16 | | S235 JR | konzoly |
| 24a | 13 | HEA100 | 0.3 | 16.700 | 65.1 | 0,56 | 2.18 | | S235 JR | konzola uvnitř |
| 24b | 2 | U80 | 0.3 | 8.650 | 5.2 | 0,31 | 0.19 | | S235 JR | konzola kraj |
| 25 | 13 | P16/240 | 0.3 | 30.10 | 117.4 | 0,52 | 2.03 | | S235 JR | patní plechy |
| 26 | 13 | P5/100 | 0.1 | 4.00 | 5.2 | 0,20 | 0.26 | | S235 JR | výztuha |
| 27 | 52 | M16 | 0.3 | 1.578 | 24.6 | | | | 1.4401 | závit. tyče kotev |
| 28 | 1 | rošt | 5.82 | 50.000 | 291.0 | | | | S235 JR | pororost |
| 30 | 9 | P10/45 | 0.28 | 3.50 | 8.8 | 0,11 | 0.28 | | S235 JR | spojovací plech |
| 31 | 9 | P10/45 | 0.34 | 3.50 | 10.7 | 0,11 | 0.34 | | S235 JR | spojovací plech |
| 32 | 4 | P10/200 | 0.205 | 15.70 | 12.9 | 0,40 | 0.33 | | S235 JR | spojovací plech |
| 33 | 1 | P1 | 1.3 | 3.140 | 40.8 | | | | 1.4401 | kabelový žlab |
| 34 | 2 | P3/80 | 0.14 | 1.90 | 0.5 | 0,16 | 0.04 | | S235 JR | víčko jeklu |
| CELKEM | | | | | | 2132.6 | KG | 57.0 | | m2 |
| REZERVA NA SVARY A SPOJOVACÍ MATERIÁL | | | | | | 5.0 | KG | | | |
| CELKEM | | | | | | 2239.2 | KG | | | |

DO HMOTNOSTI NEJSOU ZAPOČÍTÁNY CHEMICKÉ KOTVY !!!!
NEOZNAČENÉ SVARY PROVÉST JAKO KOUTOVÉ α3
V UZAVŘENÝCH PROFILECH PONECHAT OTVORY Z DŮVODU ZINKOVÁNÍ
TRÍDA PROVEDENÍ DLE ČSN EN 1090-2+A1 EXC2
DOKUMENT KONTROLY DLE ČSN 10204 - 2.2
Skladba PKO:
povrch mořen v kyselině na Be (dle ČSN ISO 8501-1)
zinkování ponorem + ochranným nátěrový systém ONS 91 dle ČD S5/4
povrch se zinkem před nátěrem otryská dle ČD S5/4
Jednotlivé vrstvy nátěrů musí mít odlišný barevný odstín.
Životnost nátěrů vysoká >> 15-letá
Stupeň korozní agresivity atmosféry C4
Barva vrchního odstínu šedá DB701
Výkres slouží jako podklad pro dílenskou dokumentaci

MONTÁŽNÍ SPOJ MADLA A 1:10



MONTÁŽNÍ SPOJ B 1:10



| | | | |
|-------------|---------|--|------------------|
| Revize: | Datum: | Popis: | Kontroloval: |
| AKTUALIZACE | 12/2024 | Aktualizace dokumentace NŘ-DSP-PDPS "Oprava trati v úseku Police nad M. - Teplice nad M." Ing. Jiří Malina | Ing. Jiří Malina |

D.2.1.4

TÚ 1561, DÚ 18,120 Police n. Metují - Česká Metuje - Teplice n. Metují
Generální projektant: **SPOLČNOST PRO OPRAVU TRATI POLICE - TEPLICE**

PRODIN A.S. K VÁPENCE 2745 DIČ: CZ25292161
530 02 PAROUVICE IČO: 25292161
MORAVIA CONSULT Olomouc a.s. IČO: 25292161
MORAVIA CONSULT Olomouc a.s. IČO: 25292161

Zpracovatel části dokumentace: Souřadnicový systém JTSK, Výškový systém Bv
Výpracovatel: Ing. Lucie Pečenová Matejčková Zpracovatel: Ing. Jiří Malina Kontrola: Ing. Jiří Malina

Kraj: Královéhradecký Traťový úsek/Obec: Police n. Metují - Teplice n. Metují
Investor: Správa železnic, státní organizace; Dlážděná 1003/7; 110 Praha 1

Akce: PROSTÁ REKONSTRUKCE TRATI V ÚSEKU POLICE NAD M. - TEPLICE NAD M.
Formát: 10x44
Datum: 12/2024
Účel: DSP+PDPS
Č. zakázky: 31/24/1028.208
Změna: 1
Měřítko: 1:10/25
Obsah přílohy: Část dokumentace
Zábradlí: D.2.1.4.0

SO 20-02 - Železniční most v ev. km 73,812

Č. přílohy: 25